

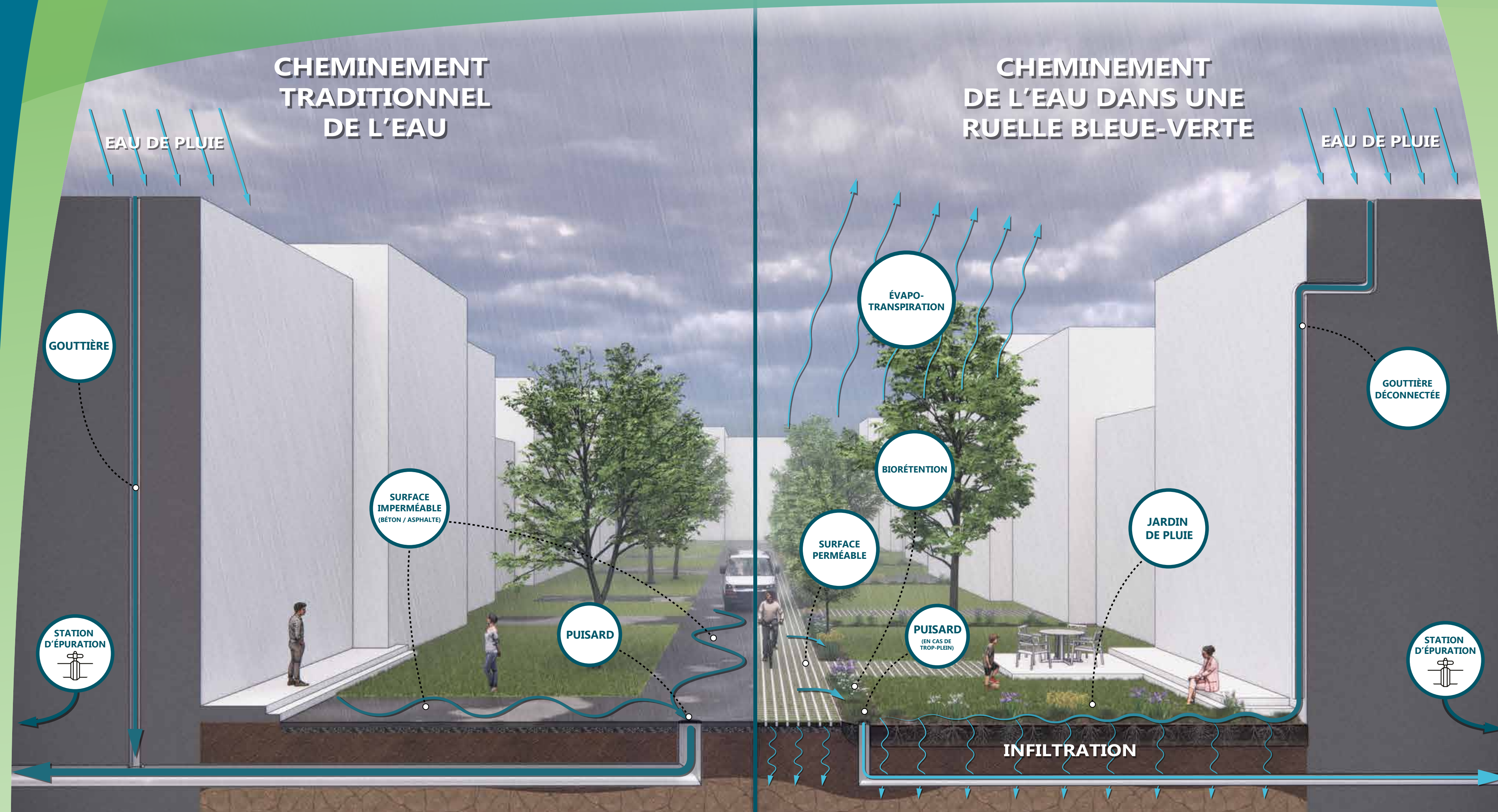


LA RUELLE BLEUE-VERTE du Sud-Ouest

COMMENT LA RUELLE BLEUE-VERTE GÈRE L'EAU PLUVIALE

Le projet de ruelle bleue-verte du Sud-Ouest s'inscrit dans le contexte montréalais, où les toits plats et les ruelles sont omniprésents. Comparés aux toits en pente où l'eau s'écoule par des gouttières, les toits plats sont drainés via des drains au centre des bâtiments. Toutes ces surfaces qui accumulent et acheminent les eaux de pluie vers les égouts municipaux offrent l'opportunité d'améliorer nos milieux de vie de façon innovante.

Dans une ruelle bleue-verte, la gestion des eaux de pluie est repensée de manière écologique. Les drains de toits des bâtiments sont débranchés pour que l'eau de pluie soit dirigée vers des infrastructures vertes plutôt que directement dans les égouts. La ruelle est aménagée pour que l'eau de pluie soit gérée sur place de façon plus naturelle, à l'aide de végétaux.



LE CHEMINEMENT TRADITIONNEL DE L'EAU EN MILIEU URBAIN

Habituellement, l'eau en ville est gérée pour être éliminée le plus rapidement possible. En milieu urbain, les boisés et les espaces verts sont souvent remplacés par des surfaces imperméables comme les rues, les stationnements et les toitures des bâtiments. Au lieu de s'infiltrer dans le sol, l'eau de pluie ruisselle sur ces surfaces imperméables puis est dirigée vers les égouts municipaux via les drains des toitures ou les bouches d'égout. Cette eau de pluie continue sa route dans les tuyaux d'évacuation vers les cours d'eau, en passant la plupart du temps par des stations d'épuration des eaux usées.

LE CHEMIN DE L'EAU DANS UNE RUELLE BLEUE-VERTE

L'objectif d'une ruelle bleue-verte est de diminuer la quantité d'eau dirigée vers les égouts en la gérant directement sur le site. Les drains des toitures et les gouttières sont débranchés du réseau d'égout et les eaux de pluie sont acheminées vers des infrastructures vertes (par opposition à des infrastructures grises en béton). Sur le site de la ruelle bleue-verte, on retrouve deux types d'infrastructures vertes: des aires de biorétention et des noues végétalisées. Ces dernières remplissent un rôle similaire de rétention, d'évaporation, de traitement et d'infiltration dans le sol des eaux de pluie, évitant leur rejet dans le système d'égout. Les petites pluies sont gérées par les infrastructures vertes et en cas de fortes pluies, l'excédent d'eau est redirigé vers les égouts municipaux via des puisards.

INFRASTRUCTURES VERTES

Les infrastructures vertes sont un ensemble d'espaces verts naturels, comme les forêts, ou aménagés, comme les parcs, qui offrent de multiples bénéfices à l'environnement et aux communautés, tels que la réduction des inondations, l'amélioration de la qualité de vie, le développement de la biodiversité, etc. Plusieurs types d'infrastructures vertes sont intégrés dans la vision d'une ruelle bleue-verte.

AIRE DE BIORÉTENTION / JARDIN DE PLUIE

Aussi appelée jardin de pluie dans certains contextes, une zone de biorétention est un espace végétalisé avec une légère pente afin que l'eau des toits ou des gouttières y soit acheminée. L'eau est alors retenue, infiltrée dans le sol, traitée par les végétaux ou bien s'évapore.

SURFACES PERMÉABLES

Contrairement à l'asphalte, certains recouvrements laissent passer l'eau, comme les pavés alvéolés ou perméables par lesquels l'eau peut s'infiltrer. Il existe beaucoup de types de revêtements perméables; certaines méthodes permettent même de faire du béton perméable!

ÉVAPOTRANSPIRATION

L'évapotranspiration est le processus par lequel l'eau du sol retourne vers l'atmosphère sous forme de vapeur, à la fois par l'évaporation due à la chaleur et par la transpiration des plantes.

POUR PLUS D'INFORMATIONS ruellesbleuesvertes.com

LES PARTENAIRES DE LA RUELLE BLEUE-VERTE

Le projet s'appuie sur un partenariat innovant entre cinq organisations, qui constituent l'Alliance Ruelles bleues-vertes: Les Ateliers Ublo, le Centre d'écologie urbaine de Montréal, le 7 À NOUS, la Société d'habitation populaire de l'Est de Montréal et Vinci Consultants. La ruelle bleue-verte du Sud-Ouest est le résultat d'une coréalisation entre le 7 À NOUS et l'Arrondissement du Sud-Ouest, en partenariat avec l'Alliance Ruelles bleues-vertes, le Service de l'eau de la Ville de Montréal et des dizaines d'universités et d'organismes partenaires.

Un projet porté par



Un projet financé par

